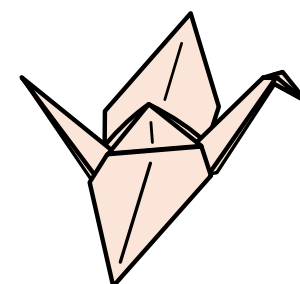


Lancement
Destination Japon
Mardi 14 février

Défi des 1000 grues

Réalisez des grues en origami et accrochez-les
à la médiathèque...



15h à 17h : Quiz manga

Muni de votre smartphone, soyez le plus rapide
à répondre aux questions sur l'univers manga !

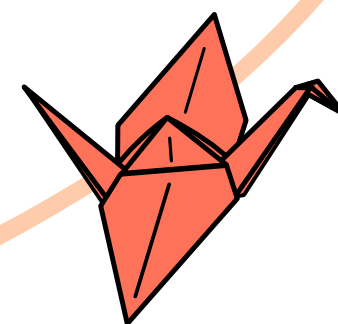
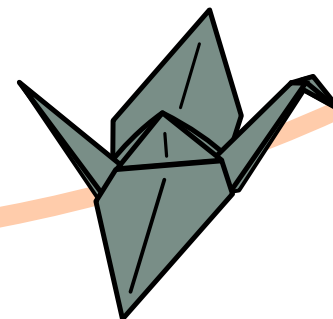
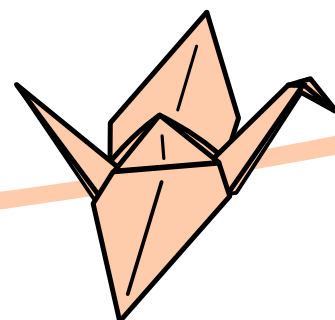
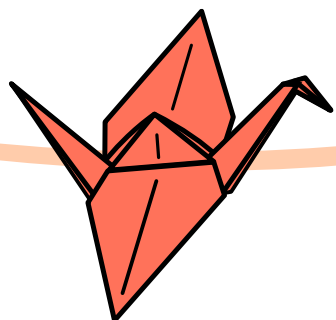
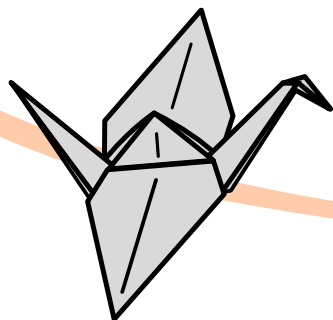
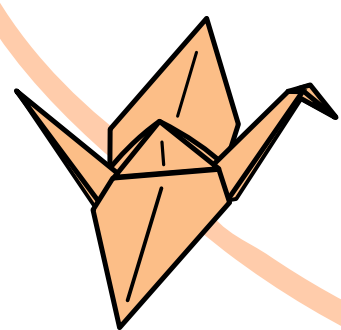
Sur inscription - à partir de 10 ans - durée 20 min.

17h : Ciné-minot

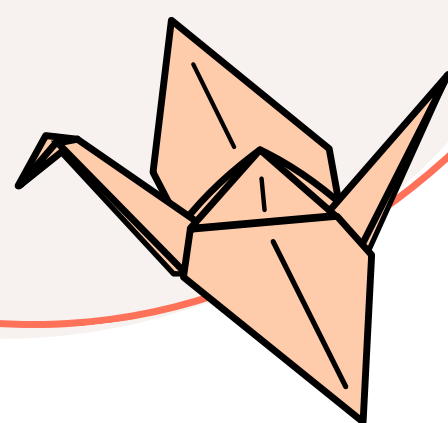
Un joli court-métrage japonais pour les enfants.

Sur inscription - à partir de 4 ans - durée 30 min.

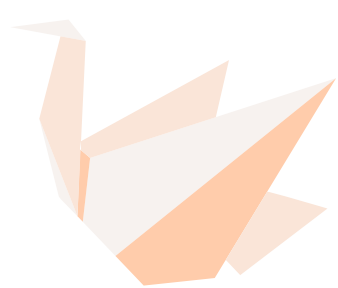
Et d'autres surprises...



Le défi des 1000 grues



La légende des mille grues est une légende originaire du Japon qui raconte que si l'on plie 1000 grues en origami, on peut voir son vœu de santé, d'amour ou de bonheur exaucé.



*Ecrivez un vœu sur un carré de papier puis à l'aide du tutoriel, venez plier une grue et l'accrocher à la médiathèque.
Le défi : 1000 grues avant l'été !*